

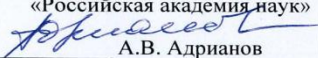
Документы, необходимые для участия в экспедиции

1. Загранпаспорт
2. Медкомиссия (международное свидетельство)
3. СОЛАС (курсы 3-5 дней)
4. Безопасность (охрана судна, курс 1 день)
5. Удостоверение личности моряка (оформление 2-3 недели)

- **Научно-исследовательские суда неограниченного района плавания, находящиеся под управлением ЦМЭИ ИО РАН**

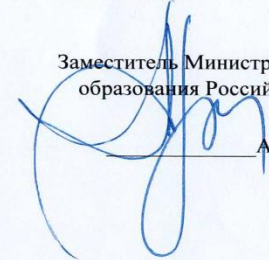
Название научно-исследовательского судна	Водоизмещение, тонны	Год ввода в эксплуатацию	Порт приписки	Год передачи судна в оперативное управление ЦМЭИ
НИС «Академик Иоффе»	6718	1989	Калининград	1989
НИС «Академик Мстислав Келдыш»	6340	1981	Калининград	1981
НИС «Академик Сергей Вавилов»	6718	1988	Калининград	1988
НИС «Академик Николай Страхов»	2684	1984	Калининград	2016
НИС «Академик Борис Петров»	2709	1985	Калининград	2017

План экспедиций ИО РАН на 2019 г.

Вице-президент федерального государственного бюджетного учреждения «Российская академия наук»

 А.В. Адрианов

Приложение № 1
 к протоколу Рабочей группы № _____ от " 19 " февраля 2019г.

Заместитель Министра науки и высшего образования Российской Федерации

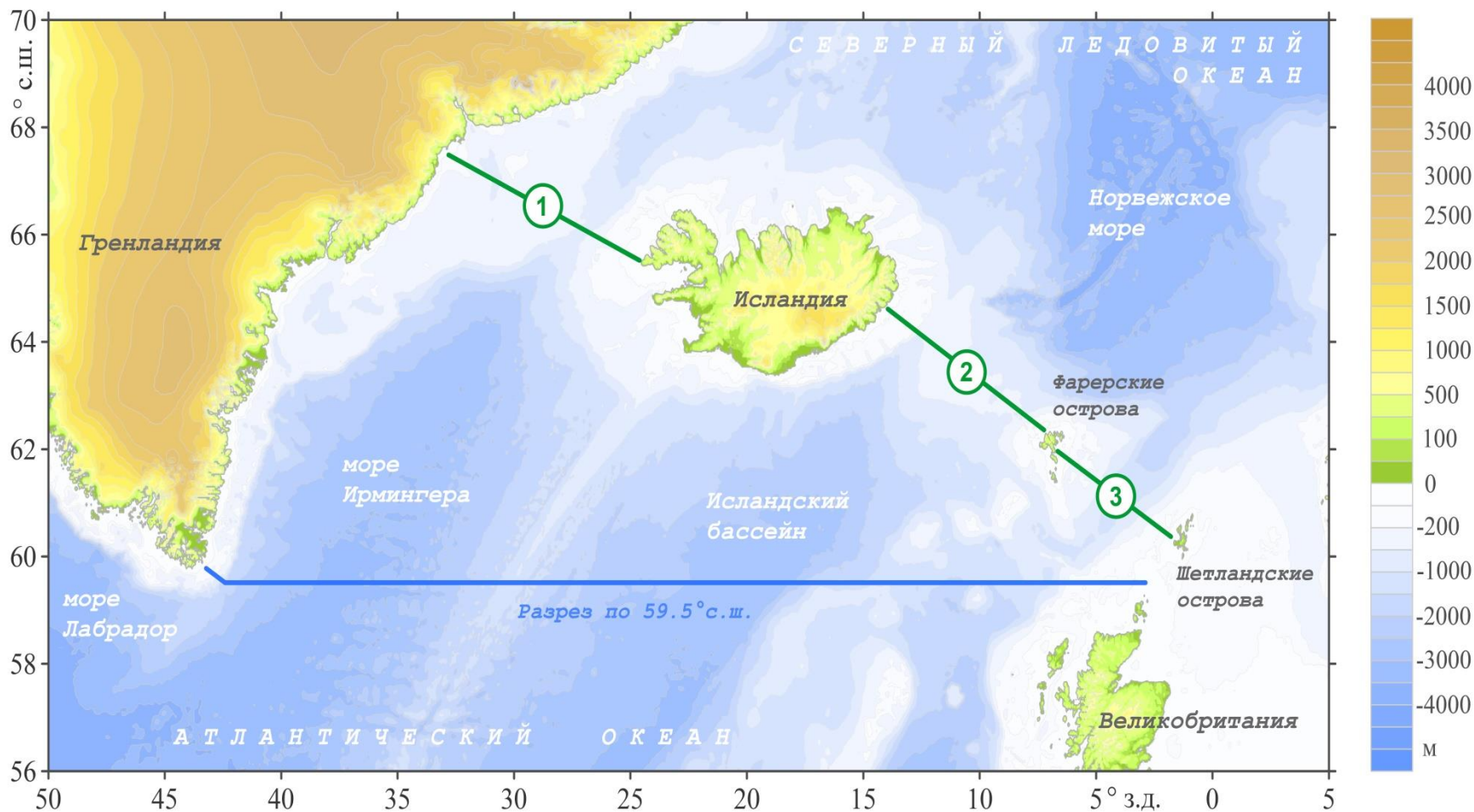


А.М. Медведев

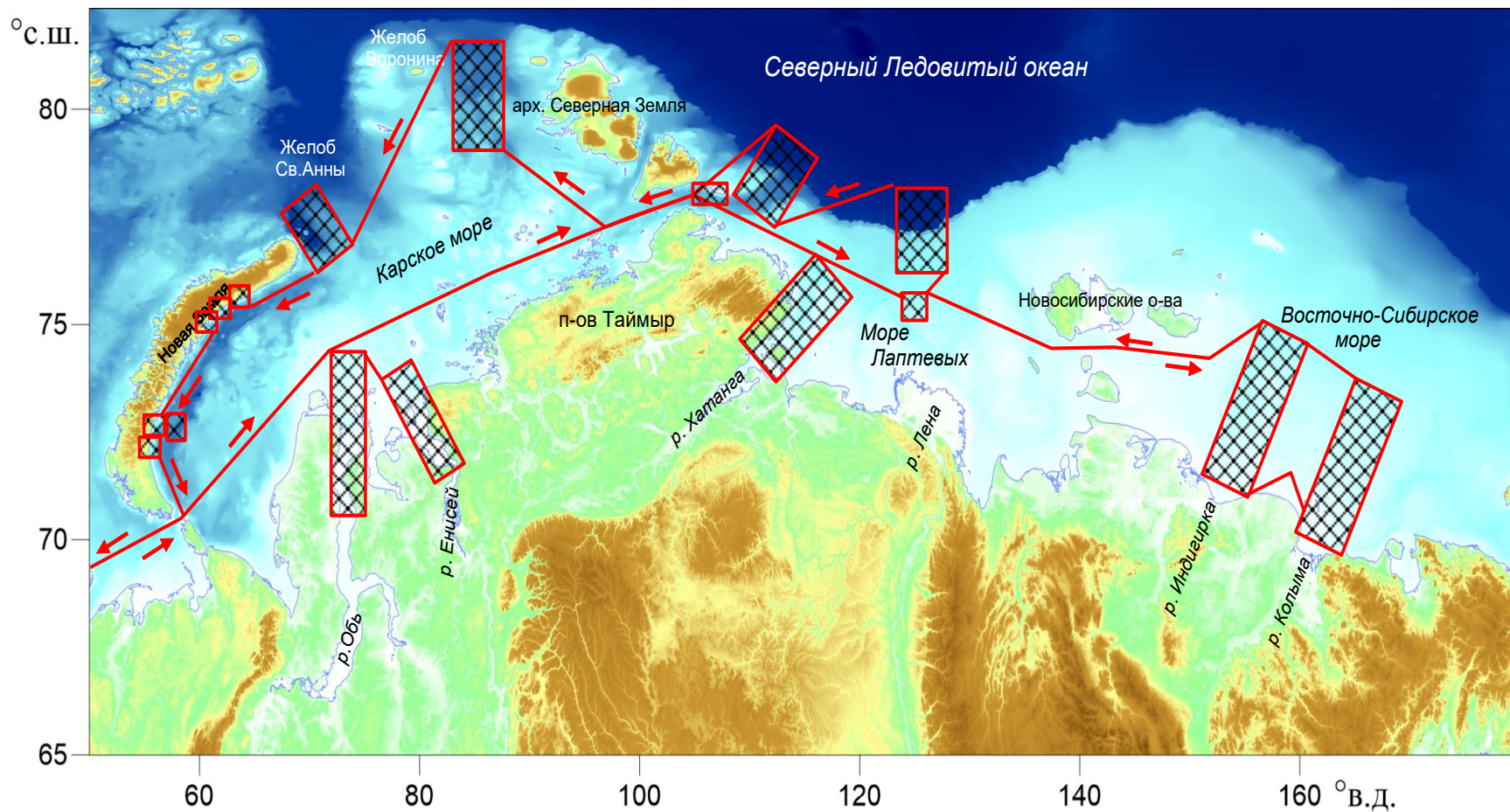
График загрузки научно-исследовательских судов неограниченного района плавания организаций, подведомственных Минобрнауки России на 2019 год

НИС	Месяцы года												Сумма, сутки	Стоянка, сутки				
	1,2	3	4	5	6	7	8	9	10	11	12							
АМК					35		37		40		40 + 4 (вн/б)??					152	213	
					Лисицын, 35 с., Гренл., Норв., Баренцево 27 мая-30 июня (Клн-Арх)		Флинт, Карское море, 37 с. 01 июля - 6 августа (Арх-Арх)		Гладышев, С. Атлантика, 40 с., 7 августа - 15 сентября (Арх-Арх)		Семилетов, 40 с., 16 сен-25 окт (Арх-Клн)							
АБП							8									8	357	
							Ульянова, Балтика, лето											
АНС				10		26		45		11			89				181	184
				Ульянова, Балтика 11-20 мая		ИБРАЭ, Баренцево море, 26 мая-20 июня (Клн-Арх)		Никифоров, Карское море, 21 июня-4 августа, 45 суток, (Арх-Клн)		Ульянова, Балтика 17-27			Баширова, Ульянова, Иванова, Сколотнев Северо-Восточная и Центрпльная Атлантика 20 сен.-17 дек. Клн -Клн.					
АИ																	0	
АСВ				10													10	
				фракт	Морозов, Верещака попутные работы													
АМЛ					38		53		43		41						175	163
					ТОИ, Валитов-Обжиров 17 апр - 24 мая, Японское, Охотское, 38 суток		ННЦМБ, Даутова, 1 июня - 23 июля, ЮКТ, 53 суток		ТОИ, Карнаух 1 августа - 12 сентября, СЗТО, 43 суток		ТОИ, Шакиров 16 сен-26 окт, ЮКМ, 41 суток		Ремонт 27 суток					
АО				19				44				28					91	254
				ТИБОХ, Моляренко 9-27 апреля				ТИБОХ Юрченко, 28 июня - 10 августа, 44 с, Охотское море				ТОИ, Лобанов 1-28 октября, Японское, 27 суток		Ремонт 20 суток				
ПГ																	0	
ПВ			3		26			26			26						78	254
			вн/б		ИМБИ, МГИ, ИПТС, 26 суток			ИМБИ, МГИ, ИО РАН, 26 суток			ИМБИ, МГИ, ИПТС, 26 суток		ремонт 30 суток					

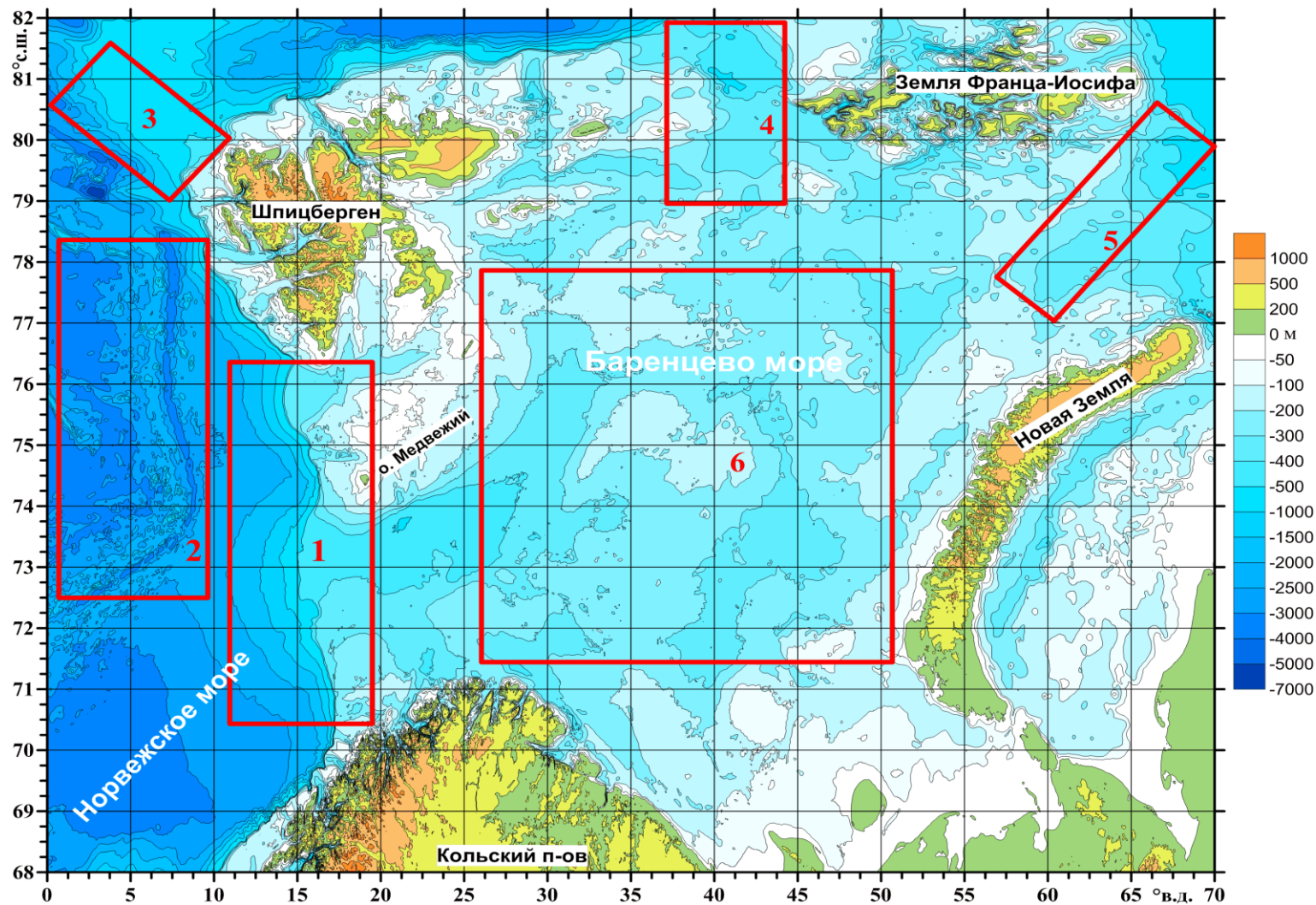
Изучение климата океана с 1997 г.



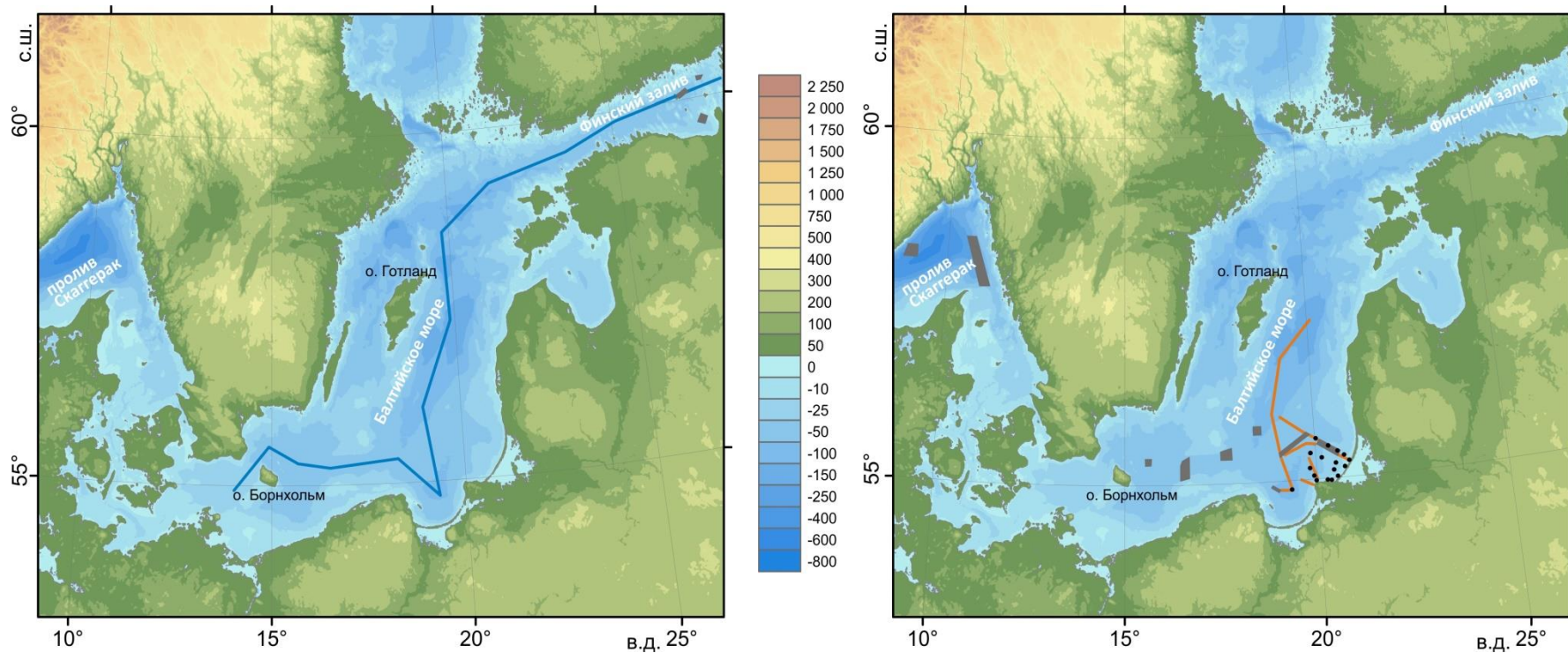
Комплексное исследование Арктики с 2007 г.



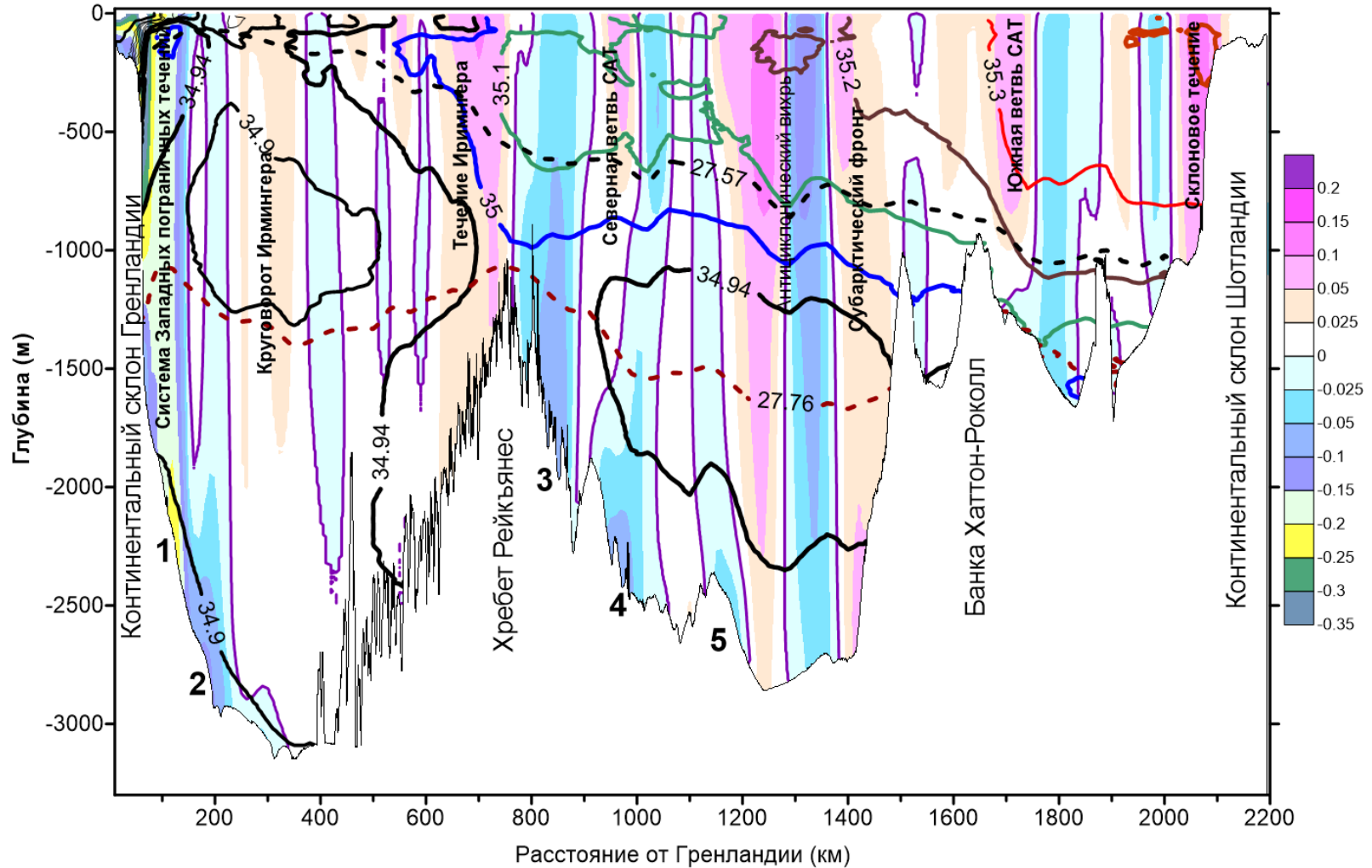
Комплексные исследования западной Арктики



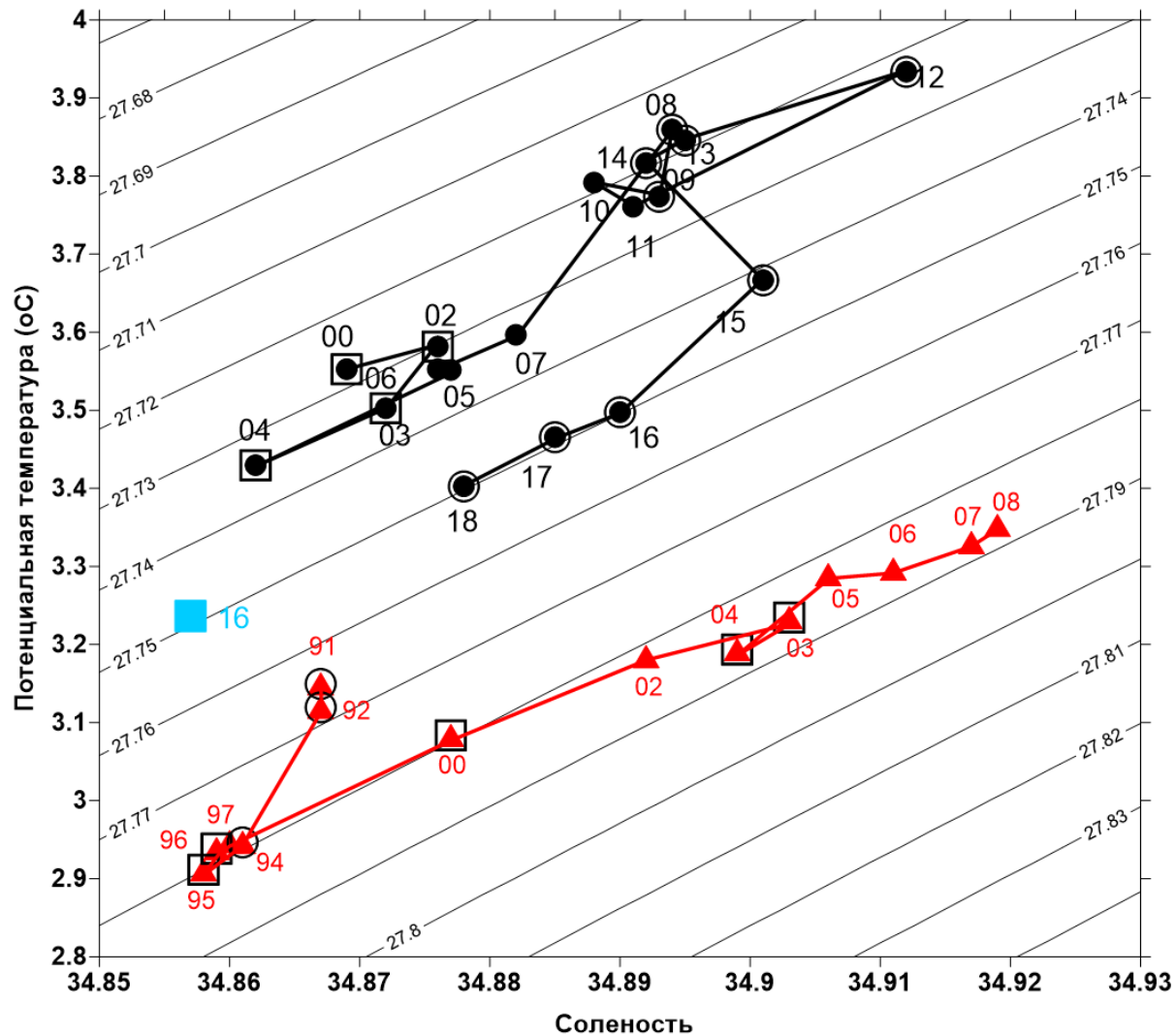
Комплексные исследования Балтийского моря



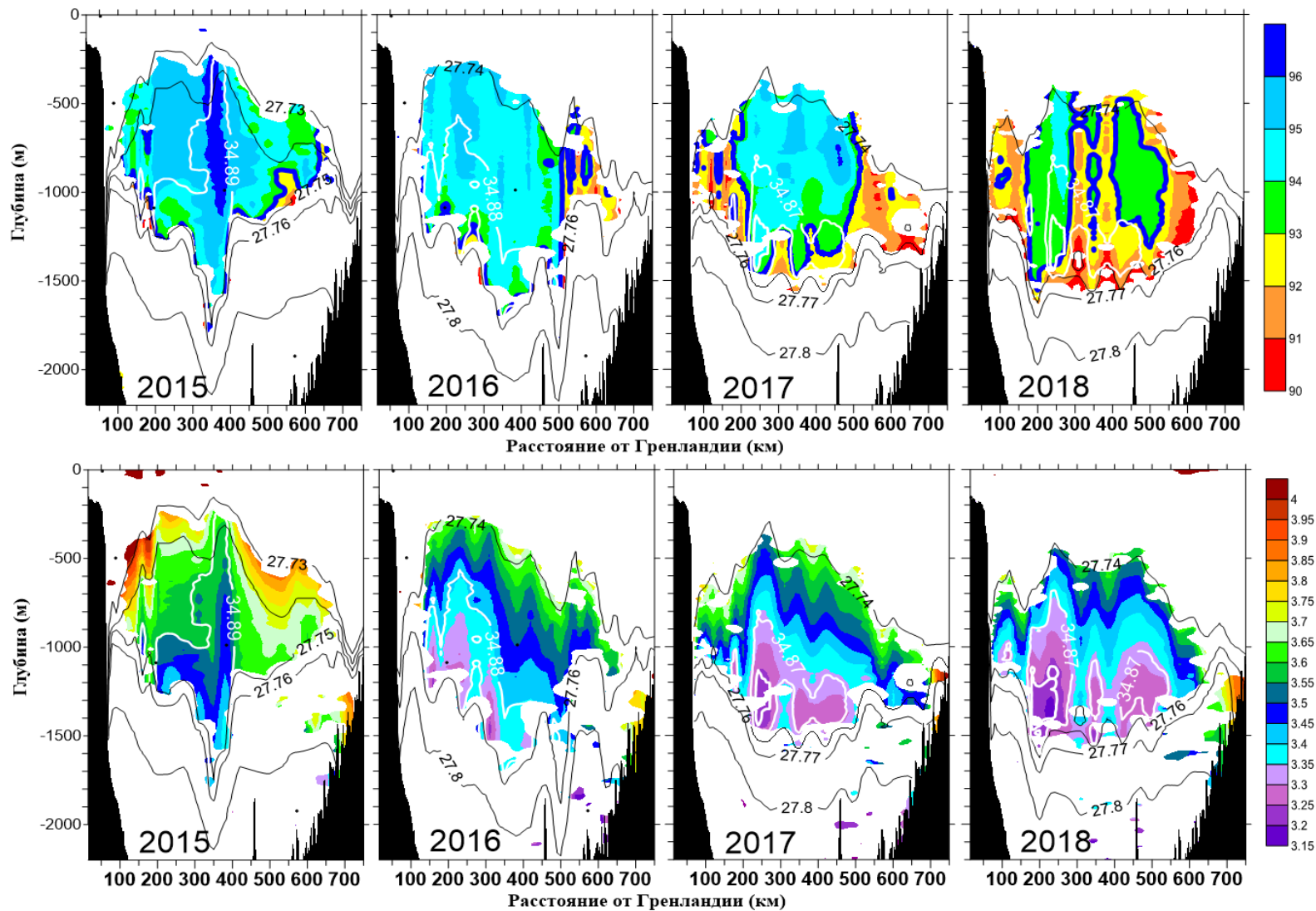
Структура течений Субполярного круговорота Северной Атлантики



T,S индексы Лабрадорской промежуточной воды



Затухание аномально глубокой конвекции 2015-2018 гг. в море Ирмингера



Долгопериодная изменчивость придонного слоя в море Ирмингера

