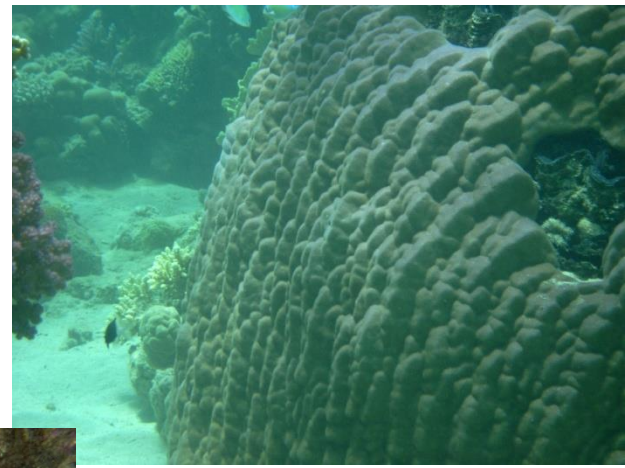


Институт Океанологии им. П.П. Ширшова РАН  
Лаборатория экологии  
прибрежных донных сообществ  
зав. лаб. Мокиевский Вадим Олегович



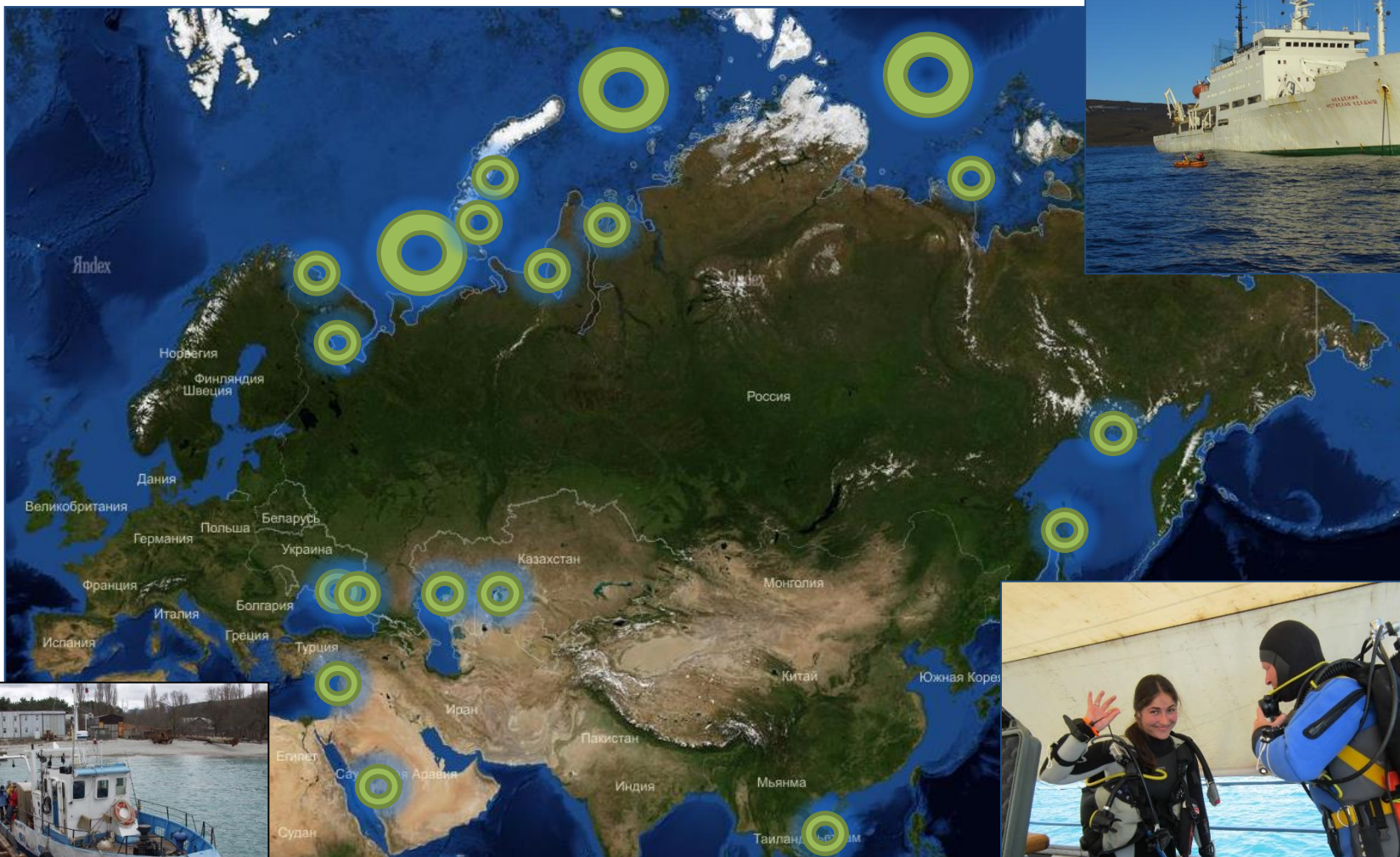
# Лаборатория экологии прибрежных донных сообществ

Основные задачи: оценка биологического разнообразия, описание и объяснение пространственной и временной динамики донной составляющей прибрежных экосистем Мирового океана, изучение экологических связей в сообществах



# Районы работ Лаборатории

НИС Академик  
Мстислав Келдыш

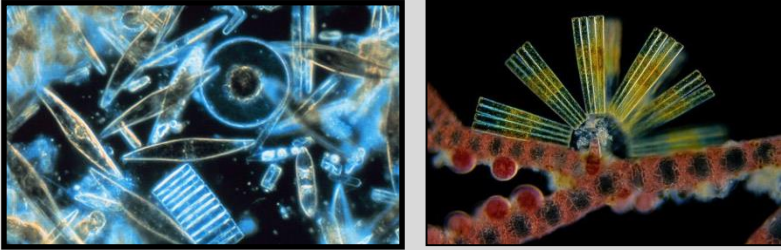


МНИС Ашамба

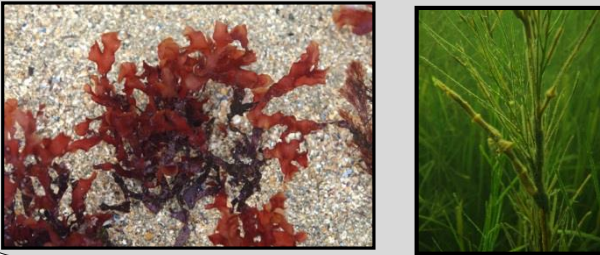


# Основные объекты исследования

## Микрофитобентос



## Макрофитобентос



## Микробентос



## Мейобентос



## Макрозообентос



# Чужеродные виды крабов, натурализовавшиеся в морях России



*Paralithodes camtschaticus*

**Камчатский краб**

Баренцево море



*Chionoecetes opilio*

**Краб -стригун**

Баренцево море  
Карское море



*Rhithropanopeus harrisi*

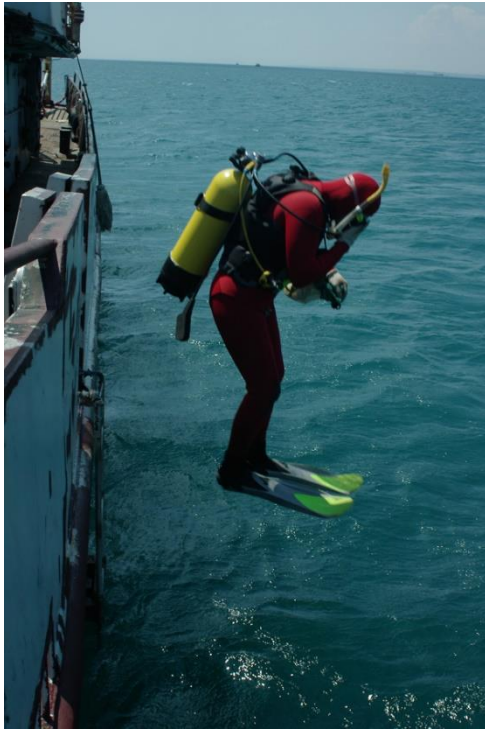
**Краб Харриса**

**«Голландский крабик»**

Черное море  
Азовское море  
Каспийское море  
Балтийское море

# Полевые методы

## Водолазные работы

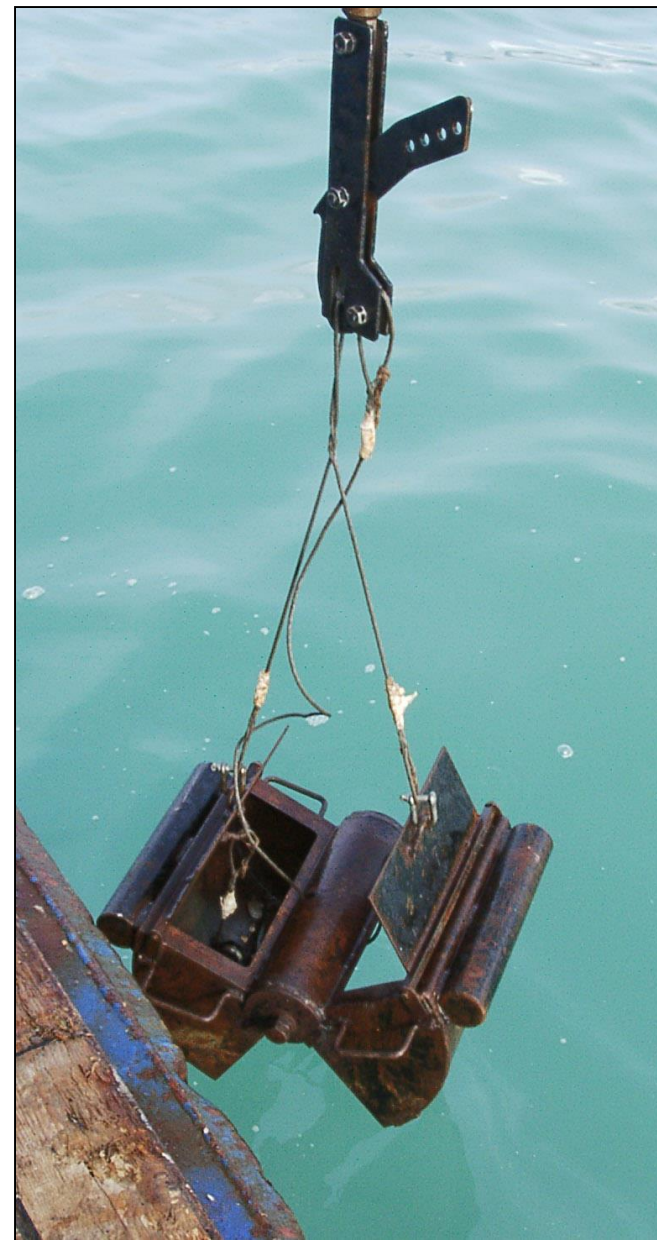


# Орудия лова

Количественная оценка



Дночерпатель «Океан» – 0,1 м<sup>2</sup>



# Дночерпатель «Океан» – 0,25 м<sup>2</sup>





# Промывка проб макробентоса



# Комплексные исследования



Химическая  
лаборатория  
на корабле

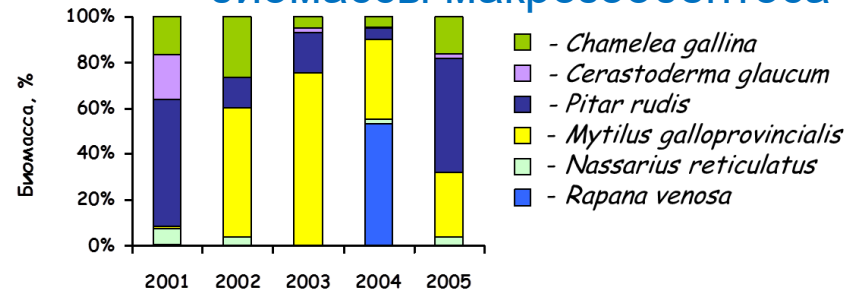
Зонд  
“Seabird-19”



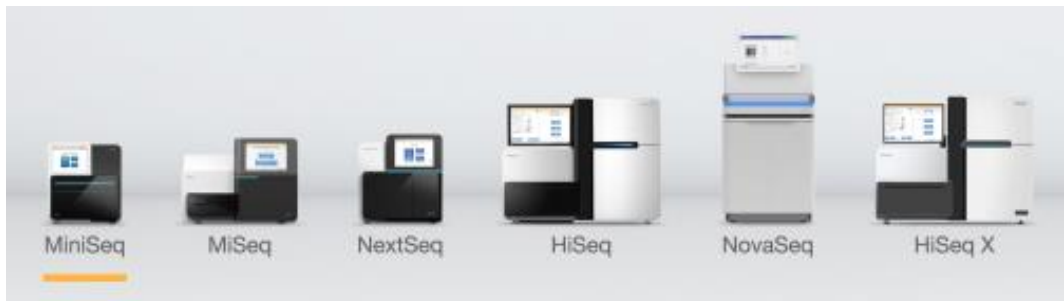
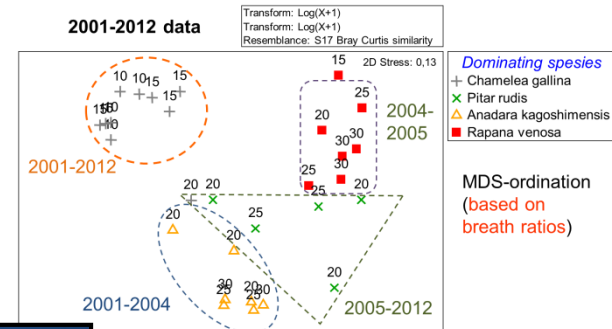
# Лабораторный анализ данных



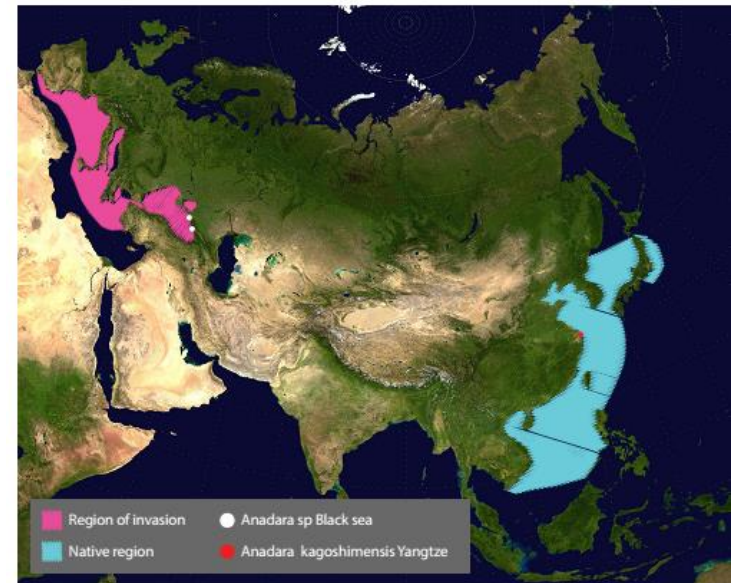
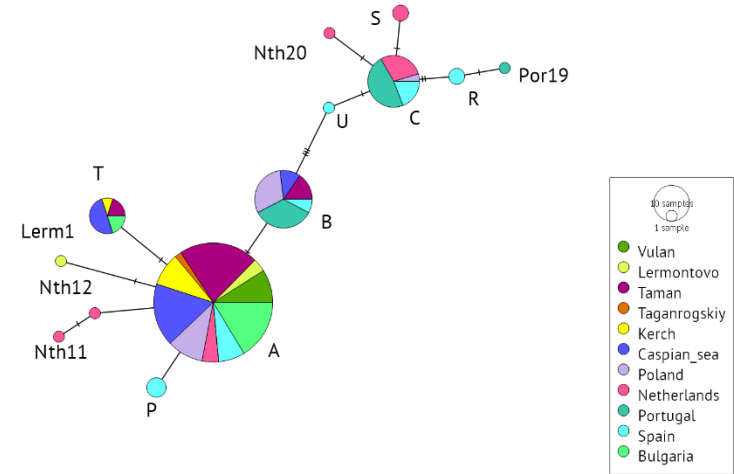
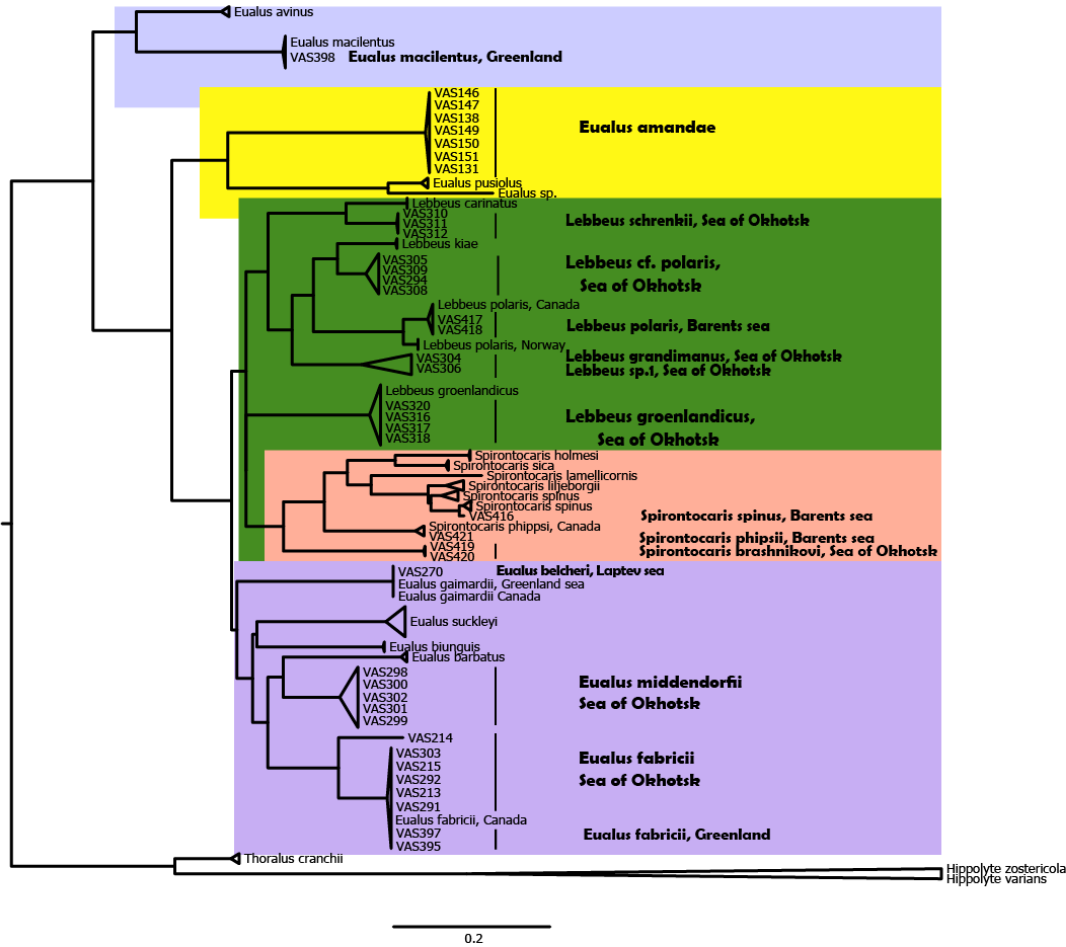
## Количественные оценки численности и биомассы макрозообентоса



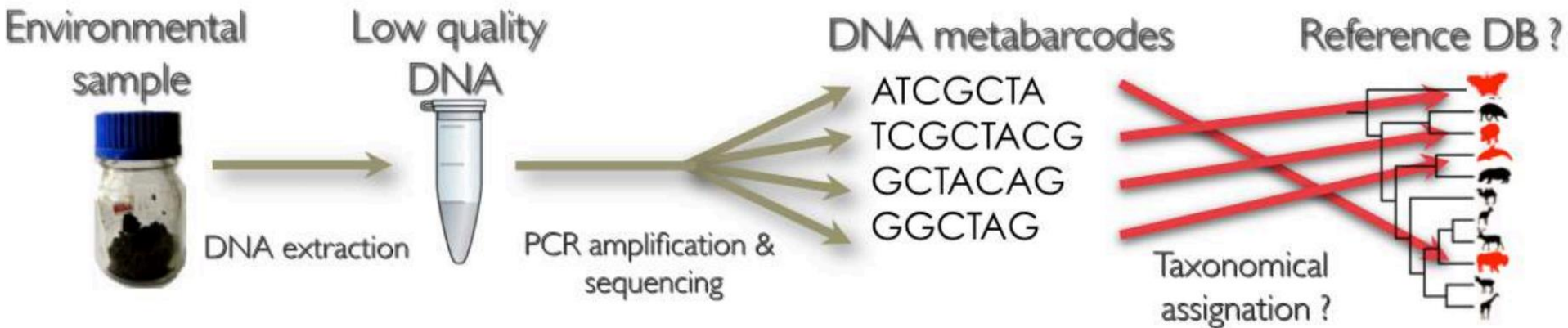
## Анализ структуры и динамики сообществ методами многомерной статистики



# Филогения и биогеография



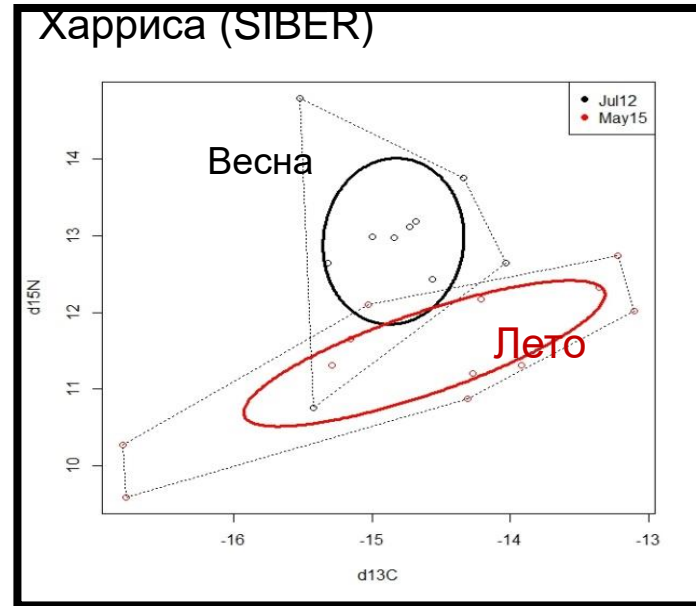
# Molecular analysis of trophic interactions



# Новые подходы к проблеме

- Исследование пищевых сетей методом стабильных изотопов, биохимических маркеров и молекулярной экологии
- Полевые и лабораторные эксперименты по изучению взаимодействия чужеродных и нативных видов

Эллипсы изотопных ниш крабов Харриса (SIBER)



Vs.



# Необходимость и возможности исследований

- Изучение долговременной динамики макрзообентоса и мейобентоса Черного моря: функциональный и таксономический подходы
- Биология массовых видов. Что такое пелофильность?
- Склерохронология двустворчатых моллюсков – возраст двустворчатого моллюска- вселенца в Черное море *Anadara kagoshimensis*.

# Необходимость и возможности исследований

- Изучение мозаичности сообществ обедненной глубоководной зоны черного моря. Проблема гипоксии.
- Мозаичность и широтные характеристики сообществ зарослей морской травы zostеры (Черное, Белое и Охотское моря).



# Необходимость и возможности исследований

- Исследование экологии личинок двустворчатых моллюсков с помощью методов молекулярного баркодинга
- Разнообразии бентосных организмов Черного моря (баркодинг)
- Разнообразии и Филогеография бентосных организмов Арктических морей
- Специфичность питания нематод-фитофагов

